

# Öğrenci İkamet izni

S.S.S.

Sıkça Sorulan Sorular İçin  
Tıkla!



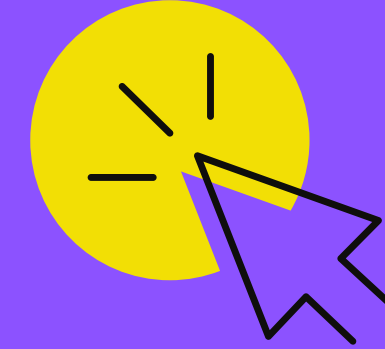
İstenen Belgeler Nelerdir?

İkamet İzni Başvurusunda İstenen  
Belgeler İçin Tıkla!



**Başvuru Yapmak İçin Tıkla!**

Başvuru Tarihinizden itibaren dosyanızı eksiksiz olarak  
5 gün içinde Üniversitemize teslim etmeniz gerekmektedir.



YİMER

Yabancılar İletişim Merkezi için 157 yi arayabilirsin.

